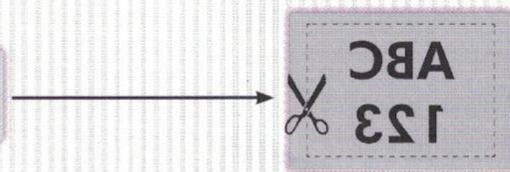
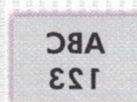




1. TISK

- Vytiskněte váš motiv v **Mirror Image Mode** na **Matnou povrstvenou stranu filmu A-Foil**.
- Potištěnou A-Foil ostříhnete kolem obrázku



DŮLEŽITÉ: ujistěte, že tiskový válec & fixační jednotka nejsou opotřebovány to má vliv na kvalitu tisku a i následného výsledku

POŠKOZENÝ TISK. VÁLEC ČISTÝ TISKOVÝ VÁLEC



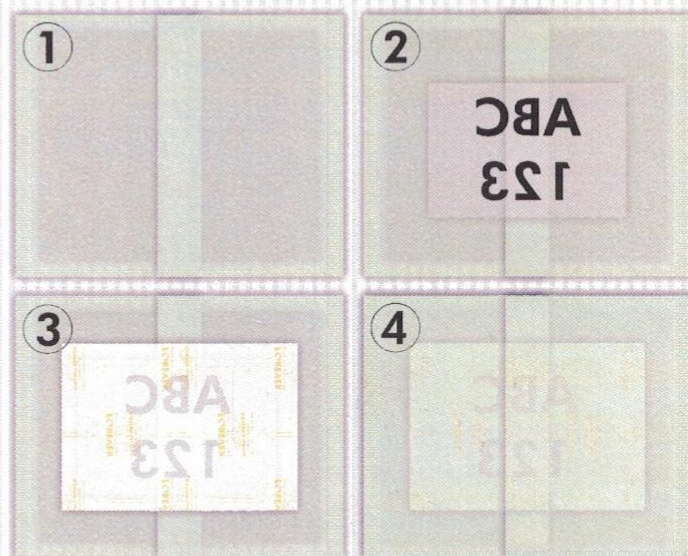
2. PŘÍPRAVA PRACOVNÍ PLOCHY LISU

- Předehřejte spodní pracovní desku a několikrát zavřete lis naprázdno po dobu 1-2 minut.



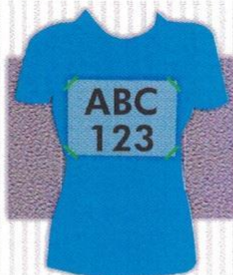
3. TRANSFER (B-PAPER NA A-FOIL)

- Položte 1-2 listy běžného kopírovacího papíru na spodní desku, aby jste zabránili jejímu zašpinění
 - Umístěte oříznutou A-Foil na střed pracovní plochy tiskovou stranou nahoru
 - Umístěte B-paper Low Temp na potisknutou A-Foil (povrstvenou stranou dolů)
 - To celé překryjte 1-2 listy běžného kopírovacího papíru
- Lisujte dohromady A-Foil a B-Paper při teplotě **130-160°C (270- 310°F)** na **90 - 120 vteřin** při tlaku **2 - 3 bar (30 - 40psi)** střední tlak.
 - Po otevření lisu odstraňte běžný kopírovací papír
 - Strhněte B-paper Low temp z fólie A-Foil aniž by jste zvedli neodtrhnutou část ze spodní desky. Postupujte pomalu opatrně a plynule (nazastavujte)



4. APLIKACE na finální podklad

- Umístěte tričko (podklad) doprostřed pracovní desky
- Položte transfer na tričko tiskem dolů, pro jistotu přelepte rohy A-Foil pomocí Termo pásky
- Překryjte jedním listem Matt Finish Economy.
- Lisujte podle parametrů ukázaných v **TABULCE 2**.
- Strhněte fólii A-Foil až když bude úplně studená.



5. FINISHING

- Přežehlením motivu pomocí papíru **Matt Finish** zajistíte trvanlivost při praní.

Žehlete motiv s 1 listem **Matt Finish Economy** (dle **TABULKY 3**).

TABULKA 1: B-PAPER NA A-FOIL

	°C °F	L	
WHITE	140 - 155°C 285 - 310°F	A4: 90 sec. A3: 120 sec.	2 - 3 Bar 30 - 40 PSI
METALLIC & NEON BARVY	130 - 135°C 265 - 275°F	A4: 90 sec. A3: 120 sec.	2 - 3 Bar 30 - 40 PSI

UPOZORNĚNÍ: Různé tiskárny používají rozdílné typy tonerů. Nastavení závisí na doporučení
Je potřeba najít optimální nastavení teploty a rychlosti průjezdu

TABULKA 2: TEXTIL & NEBO JINÝ PODKLAD

	°C °F	L	
BAVLNA	135 - 155°C 275 - 310°F	30 sec.	3 - 4 Bar 40 - 60 PSI
POLYESTER	135°C 275°F	30 sec.	3 Bar 40 PSI
POLYPROPYLEN	100°C 212°F	20 sec.	2 Bar 30 PSI
SMĚSOVÁ LÁTKA	130 - 160°C 266 - 320°F	30 sec.	3 - 4 Bar 40 - 60 PSI
PAPÍR/KARTON	100°C 212°F	15 sec.	1 - 2 Bar 20 - 30 PSI
OBÁLKA KNIHY	110°C 230°F	15 sec.	1 - 2 Bar 20 - 30 PSI

TABULKA 3: ZMATNĚNÍ + FIXACE

VŠECHNY BARVY	30 sec.	stejná teplota jako při nažehlování
---------------	---------	-------------------------------------

Návod pro tisk a nažehlování: FOREVER Flex-Soft (No-Cut)

2-LISTOVÝ-SYSTEM

pro č/b, Laser/LED tiskárny & tiskárny s bílým tonerem



Nastavení papíru: Film, Foil, Transparency
Tiskový podavač: Multi-Purpose Tray, Single Sheet Feeder
Image Mode: Mirror Image
Nastavení barev: Č&B tiskárny:
CMYK tiskárny:

All Colors: 100% Black with increased Density

All Colors: 400% Composite Black

(Cyan: 100%, Magenta: 100%, Yellow: 100% + Black: 100% = 400% Black)

Tiskárny s bílým tonerem:

White či Neon barvy: 100% White with -3 White or 150% White (TransferRIP)

Metallic barvy: 100% Cyan

(Metalické barvy nejsou doručeny pro OKI ES7411 a 9420WT tiskárny)



VÝBĚR TEXTILU

- Vždy vybírejte málo pružná trička s obsahem bavlny vyšší gramáž (ne spandex či lycra) či polyesterové materiály nebo mix

Důvod: To pomáhá předcházet praskání tisku nebo jeho poničení



TRANSFEROVÝ LIS

- Pokud máte, nasazenou teflonovou fólii sundejte ji, jak ze spodní gumy, tak z topné desky.

Důvod: Teflon absorbuje hodně tepla a tepelný přenos nefunguje optimálně

- Pokud je to potřeba použijte silikonovou fólii nebo proti špinění list obyčejného papíru

Důvod: v případě, že horní a dolní deska tepelného lisu se navzájem nerovnoměrně dotýkají a tlak mezi nimi není rovnoměrný ale také částečně ve vodorovném (klouzavém) pohybu, může to vést k neúplnému převodu B-povrstvení na A-Foil, což se projeví hlavně u větších motivů. K tomu může dojít v důsledku mechanické poruchy, kde je uzavírací zařízení opotřebované, uvolněné nebo defektní

- Ujistěte se, že lis dosáhl nastavené teploty na tepelné desce. Zavřete Váš manuální lis naprázdno dokud nebude kovová část pracovní desky dostatečně prohřátá.

Důvod: Pouze pokud jsou horní a spodní desky dostatečně prohřáté lze zaručit kontinuálně kvalitní výsledky. Ideální teplota zaručuje špičkové výsledky a ideální funkčnost.

- Spodní silikonová podložka z vašeho tepelného lisu by neměl být příliš měkká

Důvod: Extremně měkká silikonová podložka může způsobit problémy při separaci A- a B- media.

- Vždycky umístěte transferová média do středu pracovní plochy Vašeho tepelného lisu

Důvod: Některé lisy nemají rovnoměrné rozložení tlaku, což projeví hlavně na okrajích a stejně tak nerovnoměrná distribuce teploty může způsobit chyby při přenosu, pro je potřeba umísťovat materiály na střed.



SEPARACE FÓLIÍ A+B

- Je nezbytné, aby po celou dobu seraprace, zůstali fólie A + B na spodní desce

Důvod: Jinak, studený vzduch ochladí fólie příliš rychle a nerovnoměrně. Pokud fólie příliš rychle vychladnou, tak při separaci nedojde k optimálnímu oddělení B - fólie, ale naopak se design z fólie A potrhavý přenesou na fólii B a to je nežádoucí.

- Neoddělujte fólie A + B od sebe příliš rychle.

Důvod: Pokud příliš rychle oddělujete fólie od sebe, dochází k odtrhávání motivu, což se projeví hlavně v ostrých linkách

- Separujte fólie A + B od sebe na ploše lisu plynule a stejnou rychlostí

Důvod: Zbylá část neoddělených fólií musí do poslední chvíle zůstat na teplé ploše lisu pro záruku perfektního výsledku



NAŽEHLENÍ NA PODKLAD

- Přilepte všechny 4 rohy potištěné fólie (A-Foil) tepelně odolnou páskou a přikrejte 1-2 listy silonového papíru.

Důvod: Pokud rychle otevřete lis nebo sundáte ještě horké triko z lisu může dojít ke zvednutí rohu A- foil z trika. A jelikož fólie je ještě horká, oddělí se tisk od materiálu, který optimálně nepřilne hlavně na okrajích.

- Přenesený motiv na transferové fólii přikrejte listem Matt Finish Economy

Důvod: aby se zabránilo zvednutí transferové fólie při otevření lisu



PO PROCESU NAŽEHLENÍ

- Strhněte A-Foil fólii až když je absolutně studená plynulým pohybem po rovné ploše

Důvod: Pokud strhnete fólii A-Foil ještě za tepla dojde k potrhání motivu a nebo nepřenesou některé části. Pokud si nezrthnutou fólii podložíte celou dlaní dosáhnete ideálního výsledku. Fólii jakoby odrolujeme. Pokud na podkladu moc drží oddělujeme po malých částech až do úplného odtrnutí.

- Je absolutně nutné nažehlený motiv znovu přezehlit s listem Matt Economy paper podobu 10 vteřin.

Důvod: pokud nedojde k přezehlení pečicím papírem Matt Economy Paper, nelze zaručit vysokou odolnost při praní